

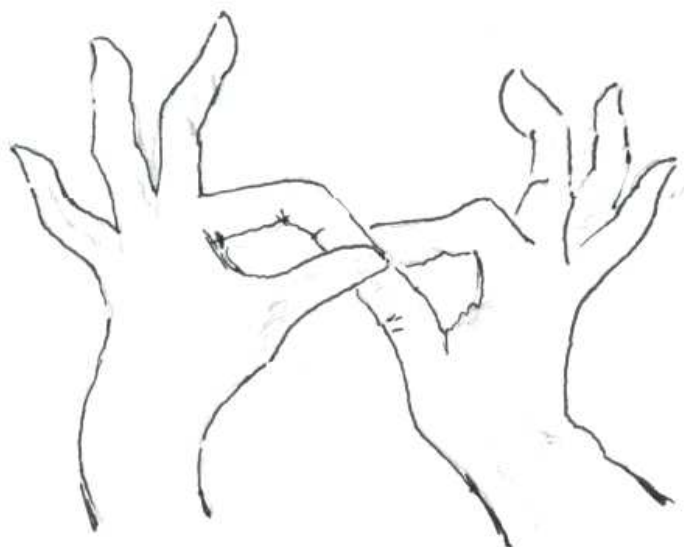
Les Ateliers de Pédagogie Personnalisée

APP Surdi Bretagne



Formation à la  
Langue des Signes Française  
Cours et Stages

Programme 2009/2010



RENNES – BREST - QUIMPER



## **L'APP Surdi Bretagne est un Atelier de Pédagogie Personnalisée membre du réseau national des APP. C'est un APP spécialisé sur la surdité.**

Porté par l'association **URAPEDA Bretagne**, il accueille :

- des personnes sourdes et malentendantes venant pour acquérir ou consolider des savoirs dans les domaines de la culture générale et des apprentissages technologiques.
- des personnes entendantes intéressées par toutes les questions concernant la surdité et venant notamment pour se former à la Langue des Signes Française.

### ***Les 7 engagements qualité auprès des apprenants :***

Au service de la réussite du projet de chaque personne, l'équipe de l'APP Surdi Bretagne s'engage :

- à lui faire bénéficier d'un accueil individualisé
- à prendre en compte ses atouts et ses contraintes dans la construction de son parcours
- à négocier avec elle, les termes de son contrat (objectif, dates, modalités d'organisations). Chaque personne signe un Protocole Individuel de Formation
- à organiser des modalités de travail facilitant ses apprentissages et développant son autonomie
- à assurer un accompagnement personnalisé pendant toute la durée de son contrat
- à mettre à sa disposition des moyens (espace de travail, ordinateurs reliés à internet...) et des ressources (dossiers, livres, multimédia...)
- à lui délivrer une attestation à l'issue de son contrat.

### ***Organisation des formations à la LSF :***

Les formations à la Langue des Signes Française sont structurées en 12 modules ou niveaux pour permettre une progression prenant en compte les caractéristiques de la LSF. A la fin de chaque niveau, une évaluation formative permet à chaque apprenant de vérifier ses acquisitions et les points restant à travailler pour poursuivre au niveau supérieur.

Les formations sont organisées de différentes manières :

- par stages intensifs (cf. programme)
- par cours hebdomadaires
- par ateliers en journées ou demi journées en fonction des demandes et à condition d'avoir un groupe suffisant
- des formations intra entreprises sont également possibles : nous contacter

# Contenu des cours de LSF

## Niveau 1

### **La communication non verbale**

Communication avec les outils corporels : mains, corps, visage  
Mimes  
Jeux visuels  
Description des images  
Dactylogogie et vocabulaire

## Niveau 2

### **Premiers éléments de la langue des signes**

Révision des signes appris  
Les questions  
Raconter des histoires à partir de bandes dessinées  
ou en faisant appel à sa propre imagination  
Informations sur le monde des sourds

## Niveau 3

### **Introduction à la structure grammaticale de la LSF**

Emplacements, pronoms personnels, verbes directionnels  
Classificateurs pour les personnes  
Configurations

## Niveau 4

### **Conversations**

Reprise des connaissances acquises aux niveaux 1, 2 et 3  
Acquisition de vocabulaire par thèmes de la vie courante  
Raconter des histoires brèves

## Niveau 5

### **Structure grammaticale de la L.S.F.**

Reprise des connaissances acquises aux niveaux précédents  
Les paramètres de formation des signes.  
Configuration, emplacement, mouvement, orientation et expression du visage  
Les classificateurs : personnes et objets  
Histoires racontées à partir de thèmes

## Niveau 6

### **La technique narrative**

Les rôles : comment le narrateur joue le rôle des différents personnages  
Pronoms et localisation  
Classification des verbes suivant leur conjugaison

## Niveau 7

### **Conversations sur différents thèmes**

Compréhension de locuteurs sourds  
Vocabulaire  
Utilisation de la vidéo

## Niveau 8

### **Dialogues**

Reprise des connaissances acquises aux niveaux précédents  
Entraînement vidéo  
Traduction d'expressions françaises simples

## Niveaux 9 et 10

### **Approfondissement du dialogue. Pratique de la communication**

Exercices de dialogue (vocabulaires politiques, vie quotidienne, journaux, revues....)  
Entraînement en vidéo  
Amélioration de la fluidité de la conversation  
Traduction des expressions sourdes et entendantes  
Traductions de textes  
Notions de linguistique

## Niveaux 11 et 12 **Entraînement vidéo**

Reprise des connaissances acquises aux niveaux précédents  
Conversation par vidéo  
Vocabulaire spécialisé et interprétation dans les 2 sens

## Conditions d'inscriptions :

### **Demandes individuelles**

Le coût d'un module s'élève à **245€** pour **35 heures de formation**. Les modules comprennent 30 heures de cours collectifs et 5 heures d'utilisation du centre de ressources ou d'information sur un thème. **Ce tarif de 245€ est strictement réservé aux personnes ne bénéficiant d'aucune prise en charge.**

Une adhésion est due à l'association départementale du lieu de stage, elle est valable 12 mois. Afin que votre inscription soit prise en compte, nous vous demandons de bien vouloir nous retourner, accompagnés du coupon réponse et de la fiche d'inscription-renseignements :

▪ **Pour les formations sur Rennes :**

- Un chèque d'un montant de **28€** correspondant à l'adhésion annuelle à l'ordre de l'ADEPEDA 35, adhésion permettant l'emprunt de documents.
- Un chèque d'un montant de **25€** d'arrhes\* à l'ordre de l'URAPEDA Bretagne.

▪ **Pour les formations sur Brest et Quimper :**

- Un chèque d'un montant de **45€** (correspondant à **20€** d'adhésion annuelle et **25€** d'arrhes\*) à l'ordre de l'ADEPEDA 29.

Le solde du coût de la formation sera réglé en totalité lors du premier cours (avec facilités de paiements si vous le souhaitez).

Le groupe est limité à 12 stagiaires. Une fois ce groupe constitué, les inscriptions seront closes. Dans l'éventualité d'un nombre insuffisant (moins de 5 personnes) le cours sera annulé ou reporté à une date ultérieure. En cas d'annulation nous vous retournerons le montant de vos arrhes et votre adhésion.

### **Demandes entreprises ou salariés**

Dans le cadre de la *formation continue* (plan de formation entreprise, DIF, Congé Individuel de Formation...), le tarif applicable est de **665€**.

Une convention sera établie au nom de l'entreprise. Le règlement s'effectuera en fin de formation sur présentation de facture et des feuilles d'émargement.

### **Organisme de formation n° 533 502 251 35**

\* *Tout dossier incomplet ne sera pas pris en compte et retourné à son expéditeur.*

\* *Toute personne inscrite, qui annulera sa participation, moins d'une semaine avant le début du stage, se verra retenir les arrhes en dédommagement des frais de dossier.*

## **URAPEDA Bretagne**

31 Bd du Portugal 35200 RENNES Tél 02-99-51-91-41 Fax 02-99-51-03 88 e-mail : <a href="mailto:contact@urapeda-bretagne.fr">contact@urapeda-bretagne.fr</a>	5 rue de Kervezennec 29200 BREST Tél 02-98-41-82-65 Fax 02-98-41-80-53 e-mail : <a href="mailto:contact29@urapeda-bretagne.fr">contact29@urapeda-bretagne.fr</a>	4b route de Brest 29000 QUIMPER Tel 02-98-53-27-30 Fax 02-98-95-63-25 e-mail : <a href="mailto:marie-odile.le-viol@urapeda-bretagne.fr">marie-odile.le-viol@urapeda-bretagne.fr</a>
---	---	--

Visitez aussi notre site internet : [www.urapeda-bretagne.fr](http://www.urapeda-bretagne.fr)