

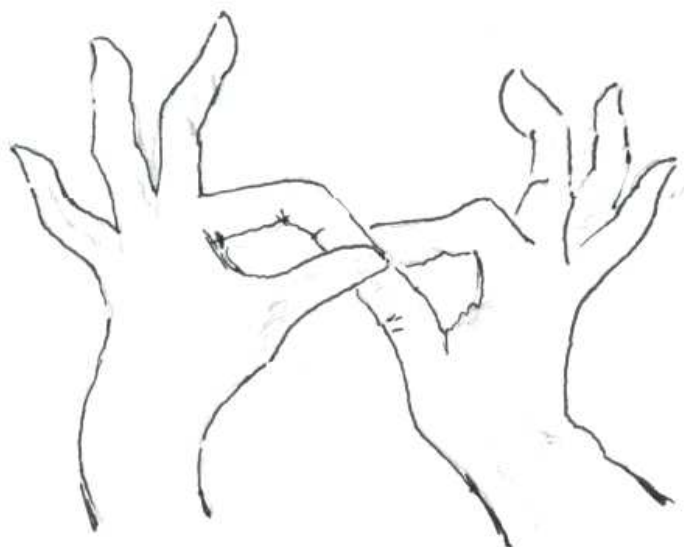
Les Ateliers de Pédagogie Personnalisée

APP Surdi Bretagne



Formation à la
Langue des Signes Française
Cours et Stages

Programme 2010/2011



RENNES – BREST - QUIMPER



L'APP Surdi Bretagne est un Atelier de Pédagogie Personnalisée membre du réseau national des APP*. C'est un APP spécialisé sur la surdité.

Porté par l'association **URAPEDA Bretagne**, il accueille :

- des personnes sourdes et malentendantes venant pour acquérir ou consolider des savoirs dans les domaines de la culture générale et des apprentissages technologiques.
- des personnes entendants intéressées par toutes les questions concernant la surdité et venant notamment pour se former à la Langue des Signes Française.

Les 7 engagements qualité auprès des apprenants :

Au service de la réussite du projet de chaque personne, l'équipe de l'APP Surdi Bretagne s'engage :

- à lui faire bénéficier d'un accueil individualisé
- à prendre en compte ses atouts et ses contraintes dans la construction de son parcours
- à négocier avec elle, les termes de son contrat (objectif, dates, modalités d'organisations). Chaque personne signe un Protocole Individuel de Formation
- à organiser des modalités de travail facilitant ses apprentissages et développant son autonomie
- à assurer un accompagnement personnalisé pendant toute la durée de son contrat
- à mettre à sa disposition des moyens (espace de travail, ordinateurs reliés à internet...) et des ressources (dossiers, livres, multimédia...)
- à lui délivrer une attestation à l'issue de son contrat.

Organisation des formations à la LSF :

Les formations à la Langue des Signes Française sont structurées en 12 modules ou niveaux pour permettre une progression prenant en compte les caractéristiques de la LSF. A la fin de chaque niveau, une évaluation formative permet à chaque apprenant de vérifier ses acquisitions et les points restant à travailler pour poursuivre au niveau supérieur.

Les formations sont organisées de différentes manières :

- par stages intensifs (cf. programme)
- par cours hebdomadaires de 18h00 à 20h00 (cf. programme)
- par ateliers en journées ou demi journées en fonction des demandes et à condition d'avoir un groupe suffisant
- des formations intra entreprises sont également possibles : nous contacter

* Le label APP est délivré par l'association nationale APapp.

Contenu résumé des cours de LSF

- Niveau 1** **La communication non verbale**
Communication avec les outils corporels : mains, corps, visage
Mimes
Jeux visuels
Description des images
Dactylogogie et vocabulaire
- Niveau 2** **Premiers éléments de la langue des signes**
Révision des signes appris
Les questions
Raconter des histoires à partir de bandes dessinées
ou en faisant appel à sa propre imagination
Informations sur le monde des sourds
- Niveau 3** **Introduction à la structure grammaticale de la LSF**
Emplacements, pronoms personnels, verbes directionnels
Classificateurs pour les personnes
Configurations
- Niveau 4** **Conversations**
Reprise des connaissances acquises aux niveaux 1, 2 et 3
Acquisition de vocabulaire par thèmes de la vie courante
Raconter des histoires brèves
- Niveau 5** **Structure grammaticale de la L.S.F.**
Reprise des connaissances acquises aux niveaux précédents
Les paramètres de formation des signes.
Configuration, emplacement, mouvement, orientation et expression du visage
Les classificateurs : personnes et objets
Histoires racontées à partir de thèmes
- Niveau 6** **La technique narrative**
Les rôles : comment le narrateur joue le rôle des différents personnages
Pronoms et localisation
Classification des verbes suivant leur conjugaison
- Niveau 7** **Conversations sur différents thèmes**
Compréhension de locuteurs sourds
Vocabulaire
Utilisation de la vidéo
- Niveau 8** **Dialogues**
Reprise des connaissances acquises aux niveaux précédents
Entraînement vidéo
Traduction d'expressions françaises simples
- Niveaux 9 et 10** **Approfondissement du dialogue. Pratique de la communication**
Exercices de dialogue (vocabulaires politiques, vie quotidienne, journaux,
revues....)
Entraînement en vidéo
Amélioration de la fluidité de la conversation
Traduction des expressions sourdes et entendantes
Traductions de textes
Notions de linguistique
- Niveaux 11 et 12** **Entraînement vidéo**
Reprise des connaissances acquises aux niveaux précédents
Conversation par vidéo
Vocabulaire spécialisé et interprétation dans les 2 sens

Conditions d'inscriptions :

Demandes individuelles

Les modules sont d'une durée de 35 heures : le coût d'un module est de 245 €. Ce tarif est strictement réservé aux personnes ne bénéficiant d'aucune prise en charge.

Une adhésion est due à l'association départementale du lieu de stage, elle est valable 12 mois. Afin que votre inscription soit prise en compte, nous vous demandons de bien vouloir nous retourner, accompagnés du coupon réponse et de la fiche d'inscription-renseignements :

▪ **Pour les formations sur Rennes :**

- Un chèque d'un montant de **28€** correspondant à l'adhésion annuelle (facultative), à l'ordre de l'ADEPEDA 35 si vous désirez emprunter des documents.
- Un chèque d'un montant de **25€** d'arrhes à l'ordre de l'URAPEDA Bretagne.

▪ **Pour les formations sur Brest et Quimper :**

- Un chèque d'un montant de **45€** (correspondant à **20€** d'adhésion annuelle et **25€** d'arrhes) à l'ordre de l'ADEPEDA 29.

Le solde du coût de la formation sera réglé en totalité lors du premier cours (avec possibilité de paiements fractionnés pour les cours du soir si vous le souhaitez).

Le groupe est limité à 12 stagiaires. Une fois ce groupe constitué les inscriptions seront closes. Dans l'éventualité d'un nombre insuffisant (moins de 5 personnes) le cours peut être annulé ou reporté à une date ultérieure. En cas d'annulation nous vous retournerons le montant de vos arrhes et votre adhésion.

Demandes entreprises ou salariés

Dans le cadre de la *formation continue* (plan de formation entreprise, DIF, Congé Individuel de Formation...), le tarif applicable est de **665 € par niveau**.

Les modules sont d'une durée de 35 heures répartis en 30 heures de cours, 2 heures d'information sur un thème et 3 heures d'utilisation du centre de ressources.

Une convention sera établie au nom de l'entreprise. Le règlement s'effectuera en fin de formation sur présentation de facture et des feuilles d'émargement.

Organisme de formation n°533 502 251 35

* *Tout dossier incomplet ne sera pas pris en compte et retourné à son expéditeur.*

* Toute personne inscrite, qui annulera sa participation, moins d'une semaine avant le début du stage, se verra retenir les arrhes en dédommagement des frais de dossier.

URAPEDA Bretagne

31 Bd du Portugal 35200 RENNES Tél 02-99-51-91-41 Fax 02-99-51-03 88 e-mail : contact@urapeda-bretagne.fr	5 rue de Kervezennec 29200 BREST Tél 02-98-41-82-65 Fax 02-98-41-80-53 e-mail : contact29@urapeda-bretagne.fr	4b route de Brest 29000 QUIMPER Tel 02-98-53-27-30 Fax 02-98-95-63-25 e-mail : marie-odile.le-viol@urapeda-bretagne.fr
---	---	--

Visitez aussi notre site internet : www.urapeda-bretagne.fr