

# DULSF

DIPLÔMES D'UNIVERSITÉ  
DE LANGUE DES SIGNES FRANÇAISE  
NIVEAU 1 & NIVEAU 2



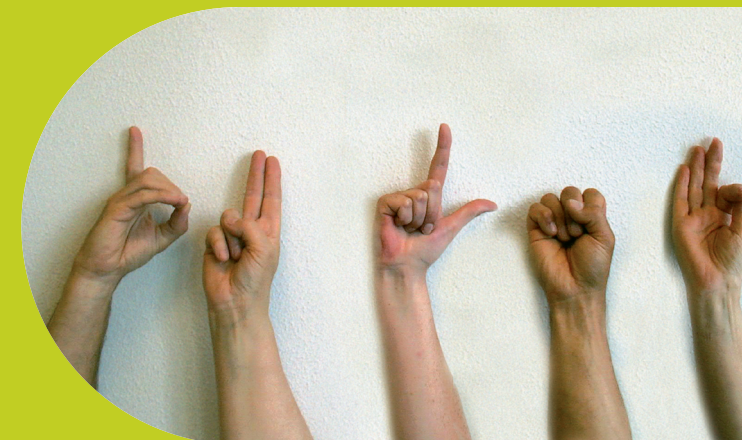
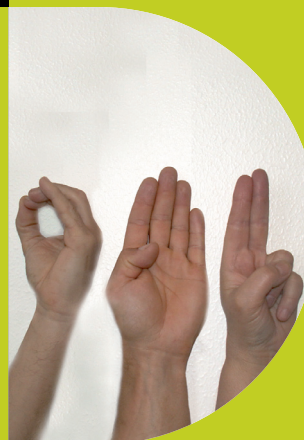
**SERVICE UNIVERSITAIRE  
DE FORMATION CONTINUE  
ET D'ÉDUCATION PERMANENTE**

20 avenue Le Gorgeu  
CS 93837  
29238 BREST Cedex 3

**CONTACT ADMINISTRATIF**  
Albert. MEVELLEC- T. 02 98 01 67 73  
albert.mevellec@univ-brest.fr

**CONTACT PÉDAGOGIQUE**  
Isabelle COUEDON  
isabelle.couedon@univ-brest.fr

**SECRÉTARIAT**  
T. 02 98 01 71 47

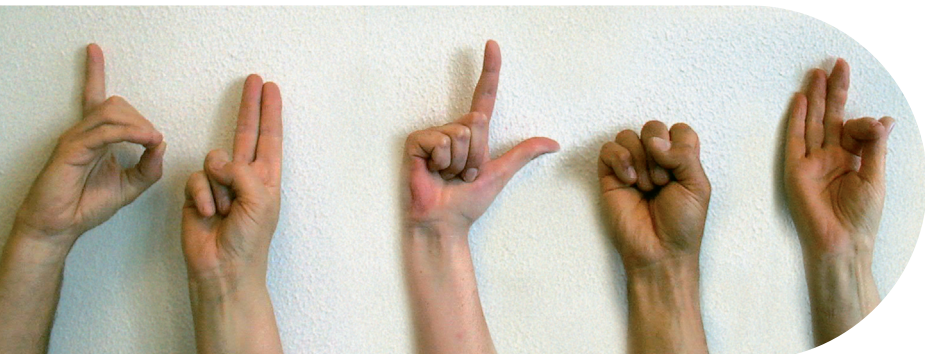


En partenariat avec l'URAPEDA,  
Union Régionale des Associations de Parents d'Enfants Déficients Auditifs

[www.univ-brest.fr/FC](http://www.univ-brest.fr/FC)



SPORT  
& ÉDUCATION  
PHYSIQUE



## OBJECTIFS DE FORMATION

- Former des professionnels maîtrisant les modes de communication avec les personnes sourdes.
- Initier des parcours de formation ouvrant à des débouchés sur des métiers tels que : interprètes de conférence, interprètes de liaison ou interfaces de communication...
- Permettre une reconnaissance universitaire de compétences en matière de maîtrise de la langue des signes française.
- Contribuer à renforcer la politique en faveur des personnes sourdes et malentendantes en Région Bretagne.

## COMPÉTENCES DÉVELOPPÉES

- **Au niveau 1**
  - S'exprimer corporellement.
  - Être initié à la culture sourde.
  - Communiquer en langue des signes française (LSF).
  - Savoir s'adapter dans un contexte professionnel qui accueille un public sourd ou malentendant.
- **Au niveau 2**
  - Savoir analyser un contexte professionnel ou universitaire afin d'aider et conseiller une personne sourde dans la compréhension de données relativement complexes.

- Communiquer de façon soutenue en langue des signes française (LSF).
- Aider et conseiller une personne sourde dans la compréhension de données relativement complexes.

## MÉTIERS ACTUELS ET FUTURS VISÉS

toutes les professions susceptibles de recevoir et d'échanger avec du public et en particulier :

- accueil, tourisme, assureurs, banquiers...
- enseignants (spécialisés ou non), éducateurs spécialisés et moniteurs éducateurs.
- professionnels de la santé et assistantes sociales.

## PUBLICS ET CONDITIONS D'ACCÈS

### DU LSF NIV1

- **Stagiaires Formation Continue :**
  - Professionnels, sourds ou entendants, des secteurs public et privé souhaitant assurer un rôle d'accueil, d'aide et de conseil dans le cadre de l'intégration sociale et professionnelle du public sourd (financement : plan de formation, CIF, DIF, aides spécifiques des fonds publics et privés pour l'emploi des personnes avec handicaps).

- baccalauréat ou DAEU avec expérience professionnelle d'au moins 3 ans (ou équivalence appréciée par la commission d'admission)

- **Étudiants formation initiale :** Étudiants, sourds ou entendants, de licence en lettres, STAPS, sciences, médecine, droit, souhaitant se construire une compétence professionnelle supplémentaire pouvant faciliter leur future insertion professionnelle, par exemple dans des fonctions d'accueil et de communication avec le public sourd. Possibilité d'équivalence Licence sur dossier.

### DU LSF NIV2

- **Stagiaires Formation Continue** Bac ou DAEU et expérience professionnelle de 3 ans et DU LSF niveau 1 (ou équivalent)
- **Étudiants formation initiale :** Licence et DU LSF niveau 1 (ou équivalent)

## ORGANISATION DE LA FORMATION

**Une part essentielle de la formation est consacrée à la maîtrise de la langue des signes sous forme de travaux dirigés.**

- **Durée :** 210 heures en 7 sessions de 30 heures. De Janvier à juillet 2010 pour le niveau 1 : 1 session de 5 jours par mois.

*Le niveau 2 sera mis en place de Septembre 2010 à Mars 2011. (renseignements complémentaires sur demande)*

- **Lieu :** UBO Brest, UFR Sport et Éducation Physique 20 avenue Le Gorgeu-Brest

- **Coût par diplôme**  
**Étudiants formation initiale :** 200 €  
**Salariés FC ou DE :** 3 580 € TTC droits universitaires compris

### Structure de l'enseignement : niveau 1

Pour chaque niveau l'enseignement est organisé sous forme de 7 unités d'enseignement :

- Les 6 premières UE du niv1 sont dévolues à l'apprentissage et à la maîtrise de la langue et correspondent aux 6 premiers niveaux de maîtrise de la L.S.F. ou selon le nouveau référentiel européen aux niveaux A1, A2
- Une 7<sup>ème</sup> unité d'enseignement amènera l'étudiant à intégrer ce nouveau mode de communication à un véritable projet professionnel avec prise en compte spécifique de la surdité. Les étudiants, en particulier ceux de formation initiale, pourront effectuer un stage facultatif, pour étayer et concrétiser cette démarche de professionnalisation.

## RENSEIGNEMENTS ET CANDIDATURES

dossier de candidature à déposer auprès du secrétariat au plus tard le 15/10/2009 pour le DU niveau 1

(dossier disponible sur le site ubo) SUFCEP UBO, 20 av Le Gorgeu CS 93837, 29837 Brest cédex 3 sufcep@univ-brest.fr www.univ-brest.fr/FC

**Contact administratif :** Albert MEVELLEC - T. 02 98 01 67 73 albert.mevellec@univ-brest.fr

**Contact pédagogique :** Isabelle COUEDON, isabelle.couedon@univ-brest.fr secrétariat T. 02 98 01 71 47